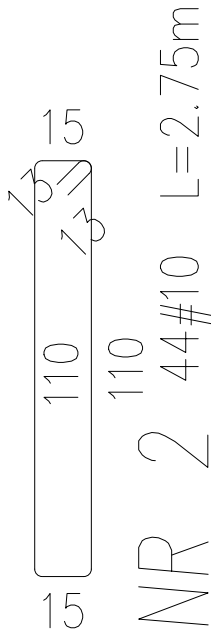
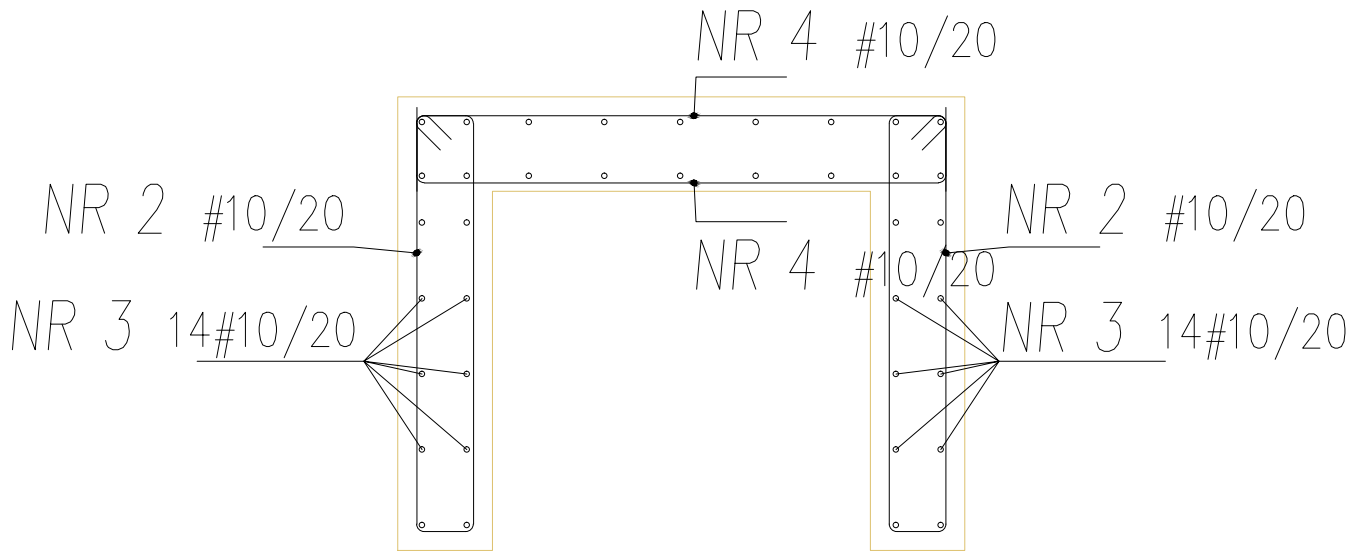


UWAGI:

1. Beton C25/30 (B30 W8)
2. Stal Rb500W lub B500SP EPSTAL
3. Płyta gr. 25cm.
4. Otulina 5cm.
5. Wymiary na rysunku podano w [cm].

Wskaźnik zagęszczenia gruntu $I_s = 0,97$ lub chudym betonem.

Odbiór wykopu fundamentowego przez uprawnionego geotechnika, który wpisem do dzinnika budowy potwierdzi założone w opracowaniu parametry podłoża gruntowego.



PROJEKT :

ZAMIENNY PROJEKT

ZAGOSPODAROWANIA TERENU

II ETAPU MUZEUM POLAKÓW RATUJĄCYCH ŻYDÓW W
MARKOWEJ

LOKALIZACJA :

MARKOWA

dz. nr ew. 1681/1, 1681/2, 1686/1, 1686/2,
1687/3, fragment dz. nr ew. 2748/1, daw. dz. nr ew. 1681, 1686,
1687, 1663, 2748/1, oraz dz. nr ew. 1681/3, 1687/4, daw. dz. nr
ew. 1681, 1687/1

INWESTOR :

Muzeum-Zamek w Łańcucie,

ul. Zamkowa 1, 37-100 Łańcut

U.G. MARKOWA,

Markowa 1399, 37-120 Markowa

GENERALNY PROJEKTANT WYSTAWY :

Nizio Design
International

ul. Inżynierska 3/4
03-410 Warszawa
T +48 22 618 72 07
F +48 22 618 96 25
www.nizio.com.pl

AUTOR :

MIROŚLAW NIZIO

PODPIS :

KOC
PROJEKT

zbyszek_koc@koc-projekt.com.pl 05-091 Zabki, ul. Sikorskiego 53a
tel. (22) 211 14 61 kom. 504 035 586

PROJEKTANT :

NR UPR.:

PODPIS :

inż. Zbigniew Koc

MAZ/0129/PWOK/06

SPRAWDZAJĄCY :

inż. Cezary Koc

MAZ/0134/PWOK/06

FAZA PROJEKTU :

PROJEKT BUDOWLANO

-WYKONAWCZY

TYTUŁ RYSUNKU :

SZALUNEK I ZBROJENIE PODSTAWA

POMNIKA

RYSOW.:

SKALA:

DATA:

-

1:20

30.12.2016

ZNAK:

FAZA:

BRANŻA:

GRUPA:

NR RYS.:

REW.:

MPRZ

BW

K

00

01

-